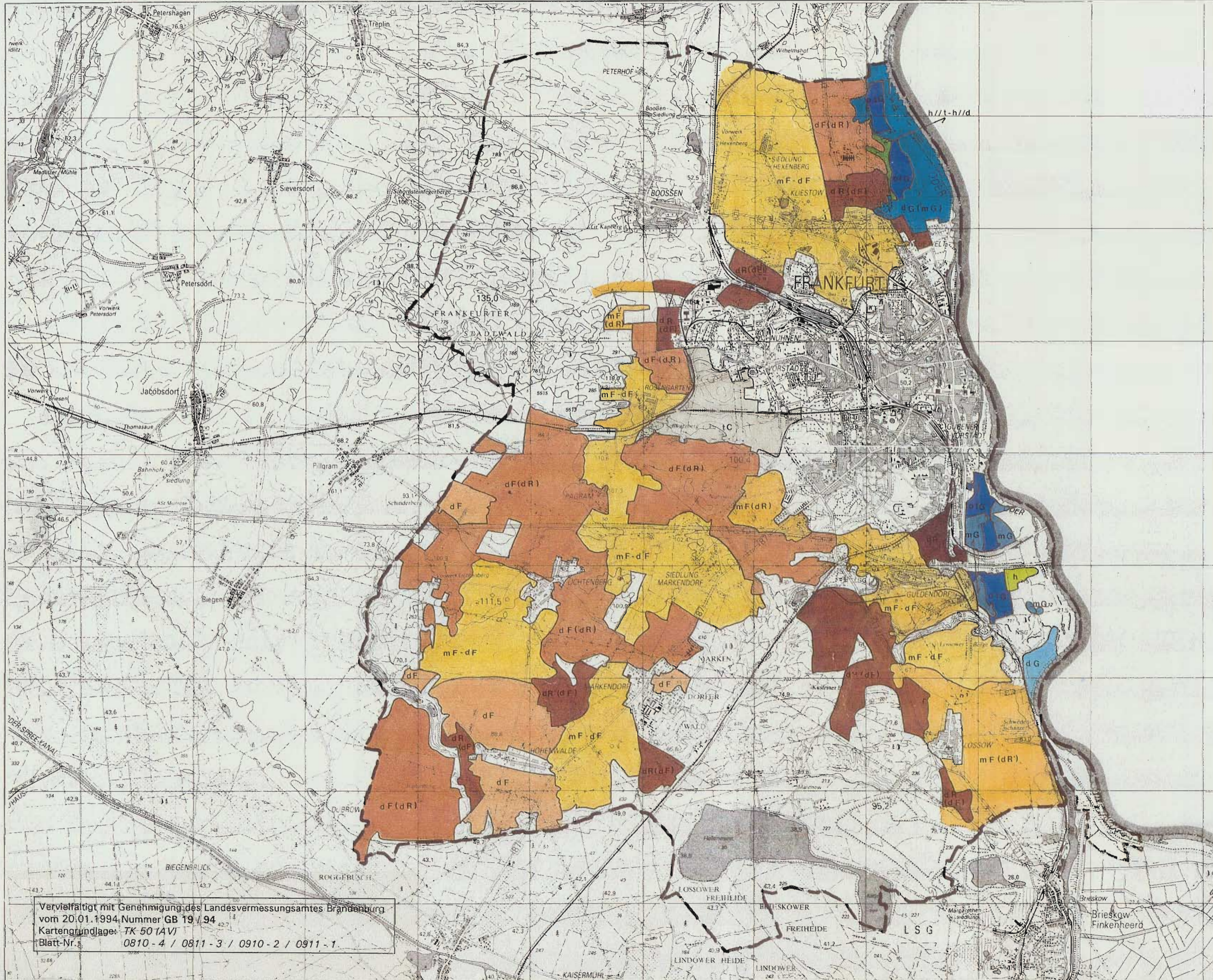


# Landschaftsplan Frankfurt (Oder)



## Bodentypen 1 (Hauptbodenformen)

	tC	Ton - Rendzina
	mF-dF	Salmtieflehm - Fahlerde mit Sand - Fahlerde
	mF (dR)	Salmtieflehm - Fahlerde mit Sand - Fahlerde
	dF	Sandtieflehm - Fahlerde
	dF (dR)	Sandtieflehm - Fahlerde mit Sand - Fahlerde
	dR (dF)	Sand - Rosterde mit Sandtieflehm - Fahlerde
	dR	Sand - Rosterde
	otG	Auenton - Graugley
	dG (mG)	Sand - Graugley mit Salm - Graugley
	mG	Salm - Graugley
	dG	Sand - Graugley
	h/t-h/d	Torf, ton- oder sandunterlagert
	h	Torf

### Substrat - Symbole

d	durchlässiges Material (Sand, Salm, Kies)
h	Torf
o	Auenmaterial
m	Salm
t	Ton

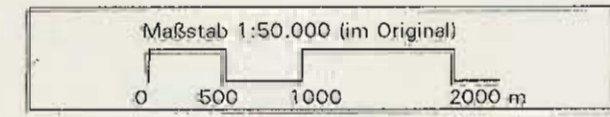
### Bodentypen - Symbole

C	Rendzinen
F	Fahlerden
G	Graufundgryle
R	Rosterden

/ Schichtenwechsel bei 3/4 bis 8/9 dm unter Flur  
// Schichtenwechsel bei 8/9 bis 12 dm unter Flur

Quelle: Bodenschätzung 1:10.000  
(Blatt zum nordwestlichen Stadtgebiet lag nicht vor)

Vervielfältigt mit Genehmigung des Landesvermessungsamtes Brandenburg vom 20.01.1994, Nummer GB 19 / 94  
Kartengrundlage: TK 50 (AV)  
Blatt-Nr.: 0810 - 4 / 0811 - 3 / 0910 - 2 / 0911 - 1



Stand: 11/94  
Karten-Nr.: 8

