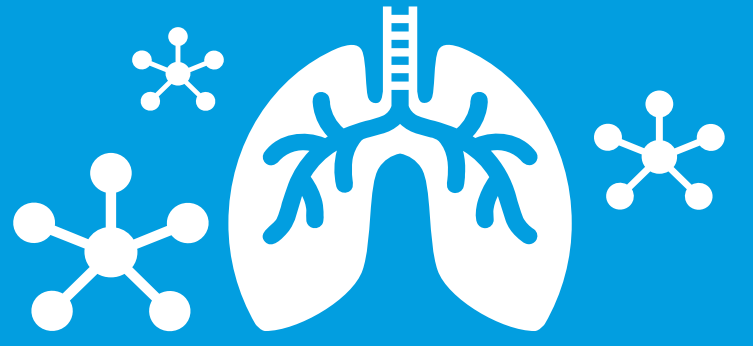


قواعد هامة، كي يمكننا العمل من أجلكم



1.

يمكنكم الدخول بعد تحديد موعد مسبق هاتفيا

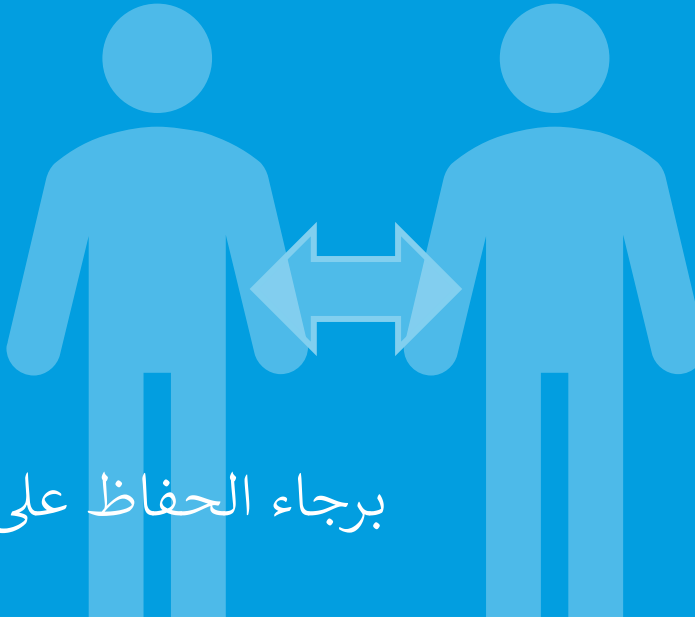
يرجى الانتظار أمام الباب والدخول بعد طلبكم

2.



3.

برجاء الحفاظ على مسافة 1,5 م



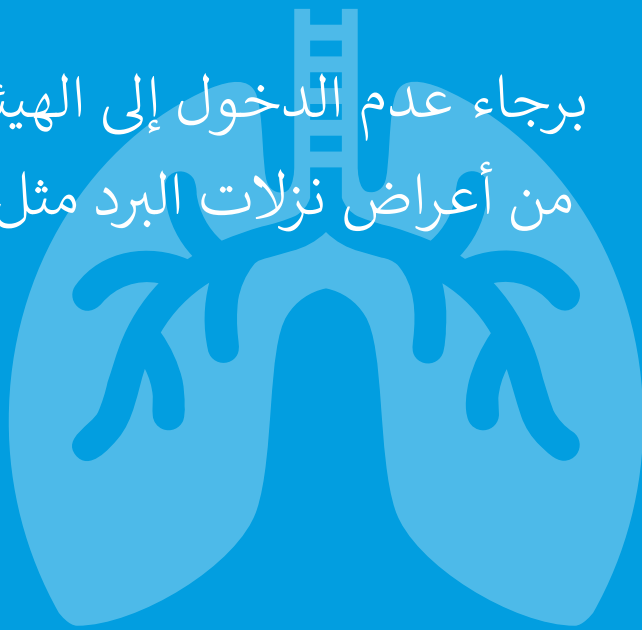
4.

يرجى تغطية الفم والأنف دائما بقناع أو كمامة واقية



برجاء عدم الدخول إلى الهيئة إذا كنت تعاني من أعراض نزلات البرد مثل السعال وارتفاع درجة الحرارة

5.



6.

برجاء احترام واتباع تعليمات الموظفين



مدينة فرانكفورت (أودر)

لمزيد من المعلومات يرجى زيارة موقعنا على الإنترنت www.frankfurt-oder.de



Ohne Grenzen. Bez granic.